

# RECONNAÎTRE, INTERVENIR et PRÉVENIR le suicide chez les personnes présentant une DI ou un TSA

Défis et enjeux pour l'intervention en contexte de services spécialisés

## OBJECTIFS DE LA RECHERCHE



Mieux comprendre et répertorier les manifestations suicidaires (MS) chez les usagers des services spécialisés en DI/TSA du CIUSSS du Centre-Sud-de-l'Île-de-Montréal.



Explorer les pratiques d'intervention en réponse aux manifestations de détresse exprimées par les usagers.

## PORTRAIT DE LA SITUATION

2013

289

MS répertoriées

3 %

des usagers ont exprimé des MS

77 %

des MS sous forme de verbalisations d'une volonté de mourir

30

Tentatives de suicide répertoriées

0

Décès

## SOURCES DE DÉTRESSE



L'analyse des dossiers révèle que la détresse des usagers est associée à un mal-être généralisé, un affaiblissement du réseau relationnel, l'application de mesures jugées trop restrictives ou une insatisfaction due au décalage entre la situation vécue et les attentes projetées.

## ENJEUX DE LA RECONNAISSANCE

La reconnaissance de la problématique suicidaire chez la population DI/TSA représente un défi pour la pratique clinique. L'ambiguïté persistante autour du sens des manifestations de détresse est un enjeu majeur pour les intervenants et les gestionnaires.

### Facteurs d'ambiguïté autour du sens suicidaire de la détresse

Capacités de planification limitées

Récurrence des MS

Faibles habiletés de communication

Faible létalité des moyens employés

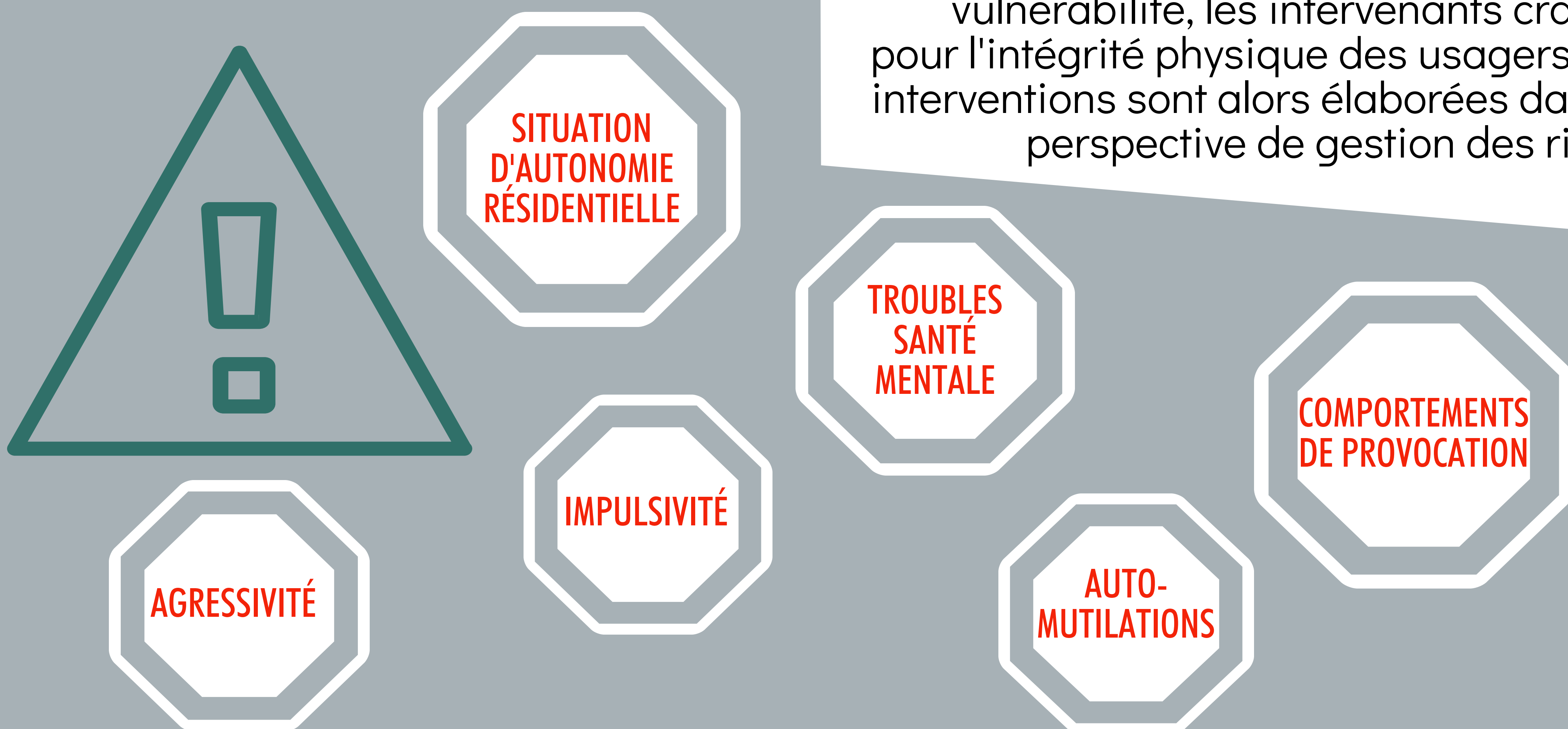
Incompréhension présumée de la mort

Intention de mourir ambiguë



## GESTION DES RISQUES

### Facteurs de risque pour l'intégrité physique des usagers



En présence de certains facteurs de vulnérabilité, les intervenants craignent pour l'intégrité physique des usagers. Leurs interventions sont alors élaborées dans une perspective de gestion des risques.

## RECOMMANDATIONS



Établir un système de repérage systématique des MS et un monitoring des interventions réalisées.



Développer des outils d'information sur la problématique suicidaire chez les personnes ayant une DI ou un TSA pour les intervenants et gestionnaires.



Diffuser des campagnes de sensibilisation destinées aux intervenants et aux partenaires (familles et responsables des ressources d'hébergement).