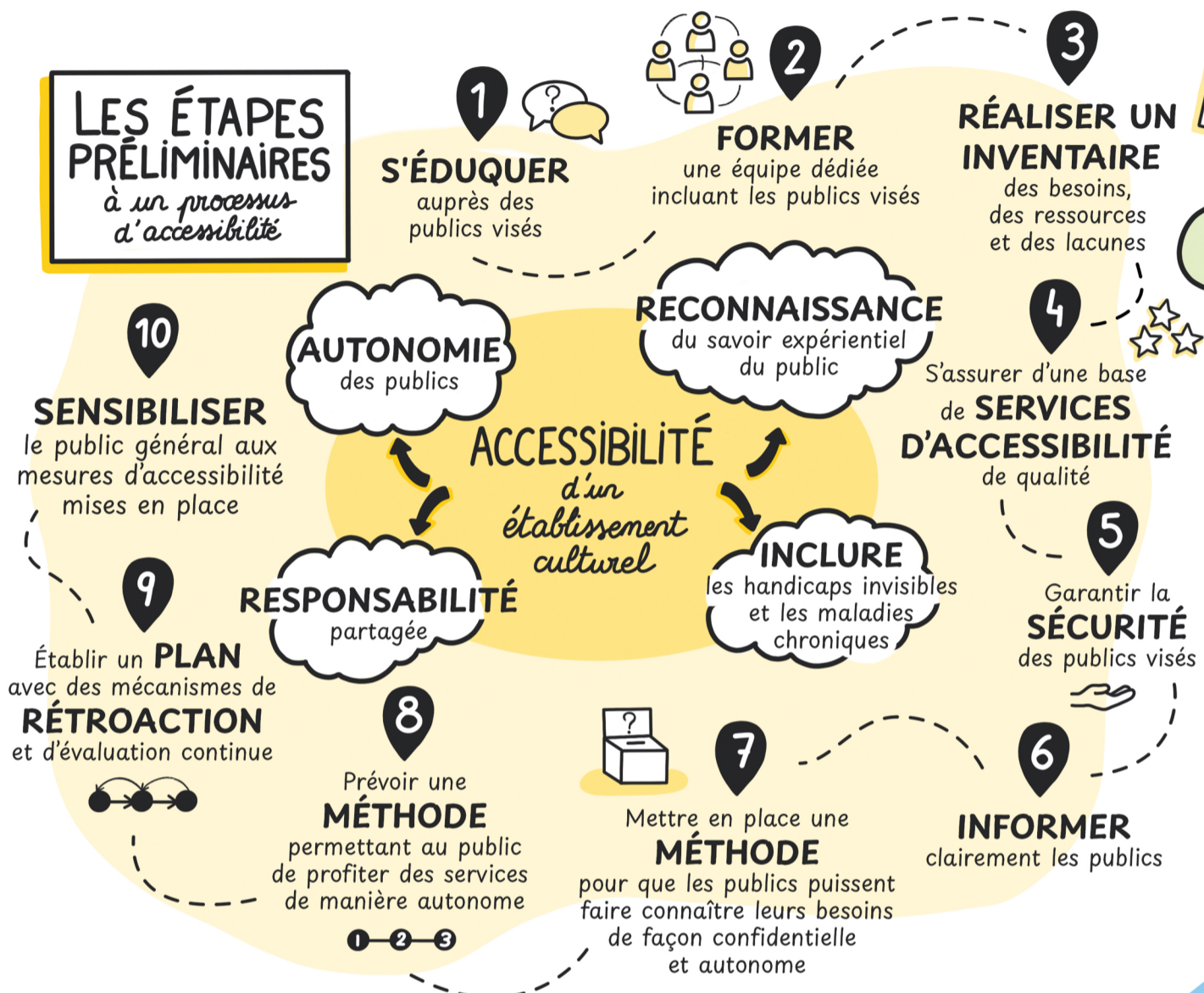


LES RECOMMANDATIONS DU COMITÉ DE RÉFLEXION sur L'ACCESSIBILITÉ des ÉTABLISSEMENTS CULTURELS en

ARTS VIVANTS

(Comité Duceppe - 2024)

LES ÉTAPES PRÉLIMINAIRES à un processus d'accessibilité



LES ATTITUDES ATTENDUES des établissements culturels EN PROCESSUS D'ACCESSIBILITÉ

- 1 Développer une **RELATION DE CONFIANCE** à long terme avec son public divers
- 2 Éviter le développement d'une **ACCESSIBILITÉ DE FAÇADE**
- 3 Penser **L'ACCESSIBILITÉ DE MANIÈRE GLOBALE**
- 4 Offrir des **INITIATIVES TECHNOLOGIQUES** qui répondent à des besoins réels des publics
- 5 Offrir une **ACCESSIBILITÉ DE BASE** (Inventaire des besoins et des lacunes)
- 6 **S'ÉDUCUER** sur les publics visés
- 7 Fournir des **INFORMATIONS CLAIRES** et accessibles aux publics visés
- 8 Soutenir la **COMPRÉHENSION** de l'oeuvre
- 9 Contribuer à **PRÉVENIR ET ATTÉNUER** la fatigue des publics
- 10 Permettre de **DÉCONSTRUIRE** certains codes sociaux en salle de spectacle
- 11 Offrir des **SYSTÈMES D'ADAPTATIONS** fonctionnels
- 12 Participer à **SENSIBILISER LE PUBLIC GÉNÉRAL** aux besoins des publics divers
- 13 Prévoir des **MÉCANISMES DE RÉTROACTION** continue sur l'expérience des publics

10 ACCÈS À DES REPRÉSENTATIONS ADAPTÉES aux besoins de certains publics

- LES 10 ÉLÉMENTS de BASE de L'ACCESSIBILITÉ**
- 1 **LIEUX SÉCURITAIRES**
 - 2 **INDICATIONS CLAIRES** des lieux
 - 3 **ENTRÉE ET SORTIE DE SALLE** sécuritaires
 - 4 **SITE WEB ACCESSIBLE** avec des infos claires et regroupées
 - 5 **Acceptation des PROGRAMMES D'ACCOMPAGNEMENT GRATUIT**
 - 6 **MOT D'ACCUEIL** qui sensibilise le public général à la présence d'outils d'accessibilité
 - 7 **PERSONNEL D'ACCUEIL** formé, sensible et attentif
 - 8 **UNE MÉDIATION** pré- et post-spectacle pour soutenir la compréhension de l'oeuvre
 - 9 **SYSTÈME D'AIDE À L'AUDITION**
 - 10 **ACCÈS À DES REPRÉSENTATIONS ADAPTÉES** aux besoins de certains publics