

Au-delà des dents : la dentisterie sociale et le **modèle** **Montréal-Toulouse**



Une bande dessinée de

Christophe Bedos

Daniel Ha

Scénario

Christophe Bedos

Textes

Christophe Bedos · Nareg Apelian · Jean-Noël Vergnes

Dessins

Daniel Ha

Relectures

Chloé Couvy

Avec le soutien du

Centre de recherche de Montréal sur les inégalités sociales, les discriminations et les pratiques alternatives de citoyenneté (CREMIS)

et du Prix national de l'enseignement dentaire de l'Association des facultés dentaires du Canada (l'AFDC) décerné à Christophe Bedos en 2021.

Correspondance

Dr. Christophe Bedos

Faculté de médecine dentaire et des sciences de la santé orale

Université McGill

2001, avenue McGill College

Montréal, Québec, Canada. H3A1A1

Courriel : christophe.bedos@mcgill.ca



CREMIS

CENTRE DE RECHERCHE DE MONTRÉAL
SUR LES INÉGALITÉS SOCIALES, LES DISCRIMINATIONS
ET LES PRATIQUES ALTERNATIVES DE CITOYENNETÉ

Cette œuvre est mise à disposition selon les termes de la licence Creative Commons Attribution – Pas d'Utilisation Commerciale 4.0 International (CC BY-NC 4.0).

© Les auteurs, 2025.

La reproduction, la diffusion et l'adaptation de cette œuvre sont autorisées à condition d'en créditer l'auteur, de ne pas en faire un usage commercial et d'indiquer si des modifications ont été apportées. Pour consulter une copie de cette licence : <https://creativecommons.org/licenses/by-nc/4.0/>

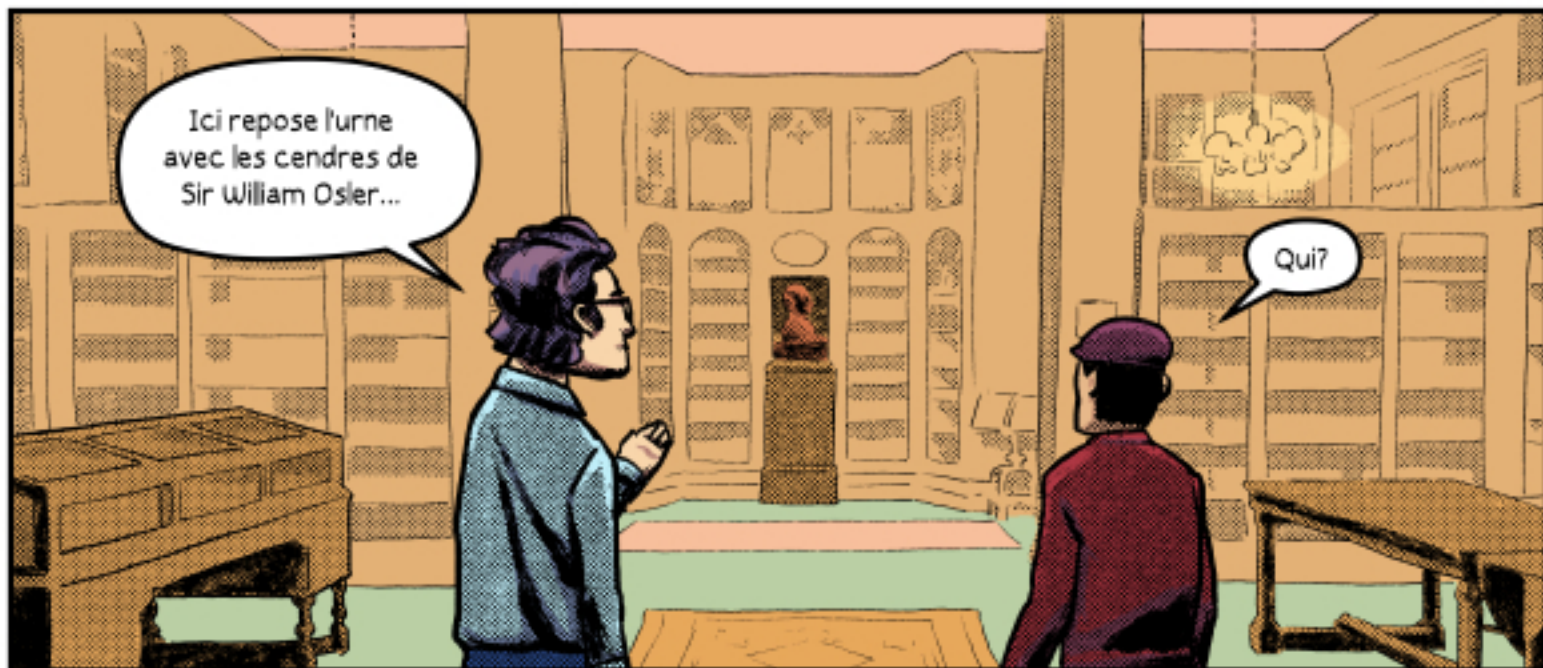


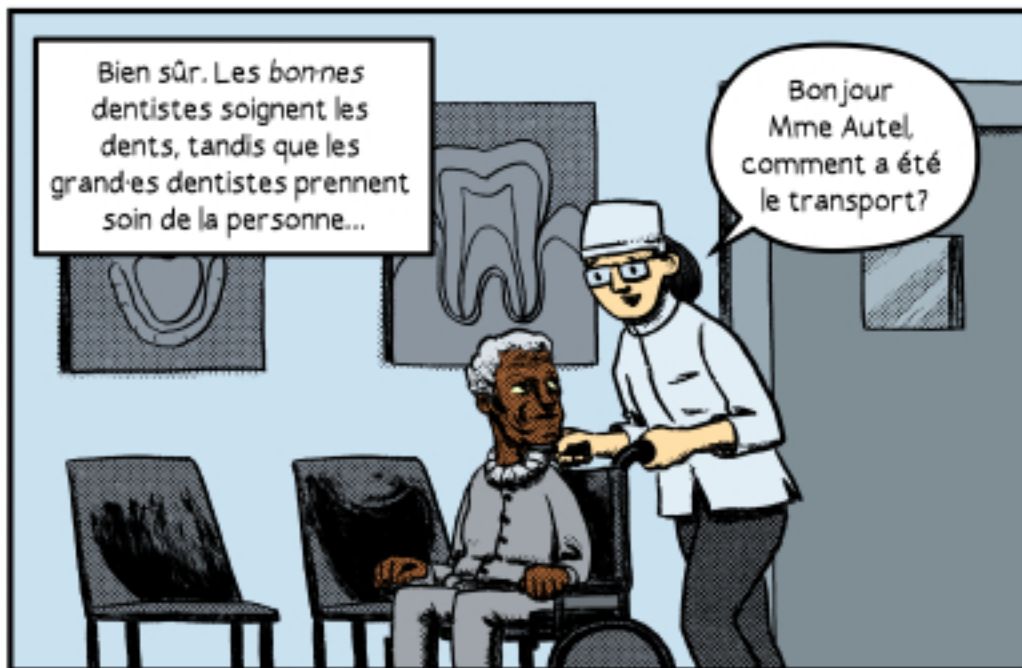


Bibliothèque Osler,
Université McGill

texte
Christophe Bedos
avec la
collaboration de
Jean-Noël Vergnes
et
Nareg Apelian

dessins
Daniel Ha





Mémorial de Rudolf Virchow,
Karplatz, Berlin


Virchow, c'est lui
qui étrangle une
sorte de Sphinx?



Mais je l'admire
pour son combat
contre les injustices...

Ah bon?

Il avait pigé
2 choses
essentieles.



La 1ère chose, c'est que
notre environnement était
la cause des maladies.

C'est les déterminants
sociaux de la santé, non?

Exactement! Le milieu
dans lequel nous naissons,
grandissons, étudions, et
travaillons, est crucial
pour notre santé!

La 2e chose, c'est que la médecine devait s'attaquer à ces déterminants et combattre les inégalités!

Wow!

Il a même dit que "les médecins étaient les avocats des pauvres!"
Tu te rends compte?
Il a fini par faire de la politique, d'ailleurs...



McGill campus



Comment es-tu passé de Virchow à la dentisterie sociale?



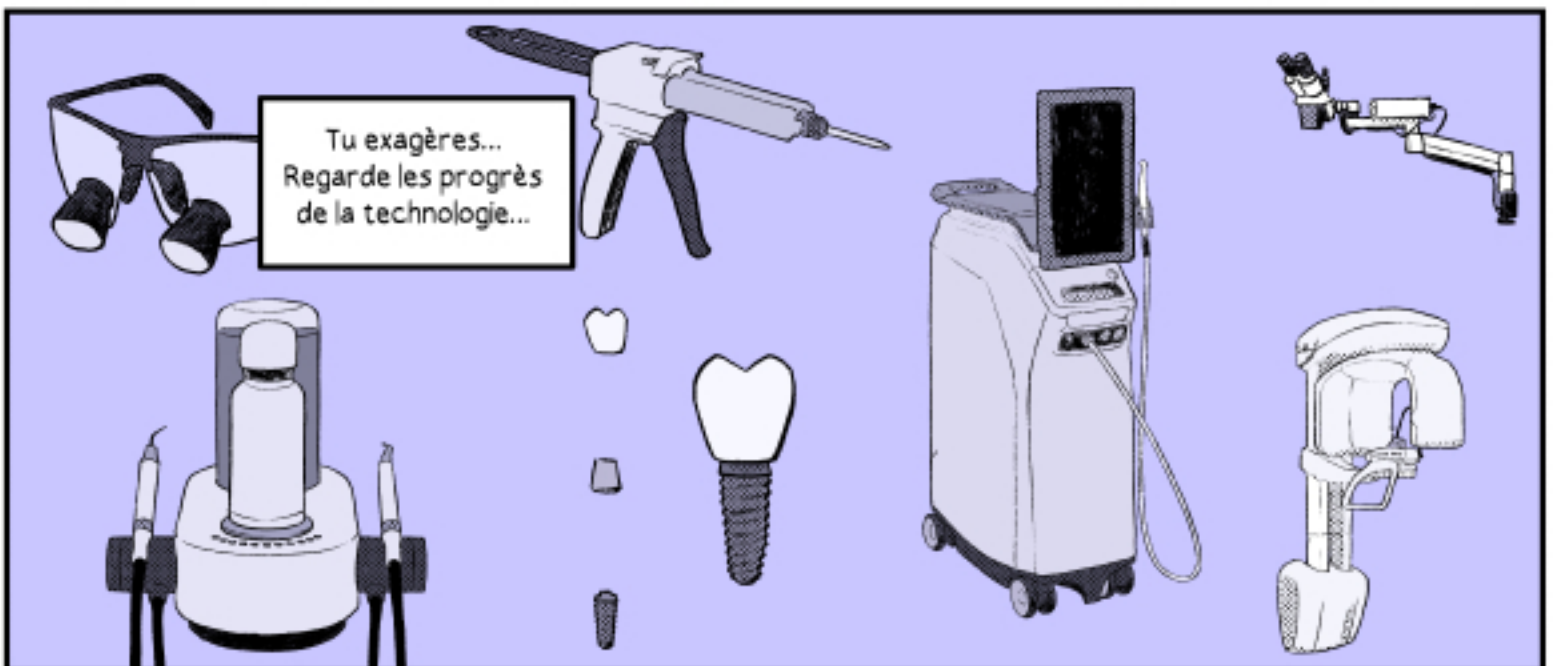
J'ai compris par moi-même! Jeune dentiste, à Paris, j'avais bien vu que les personnes défavorisées étaient celles avec le plus de problèmes dentaires...

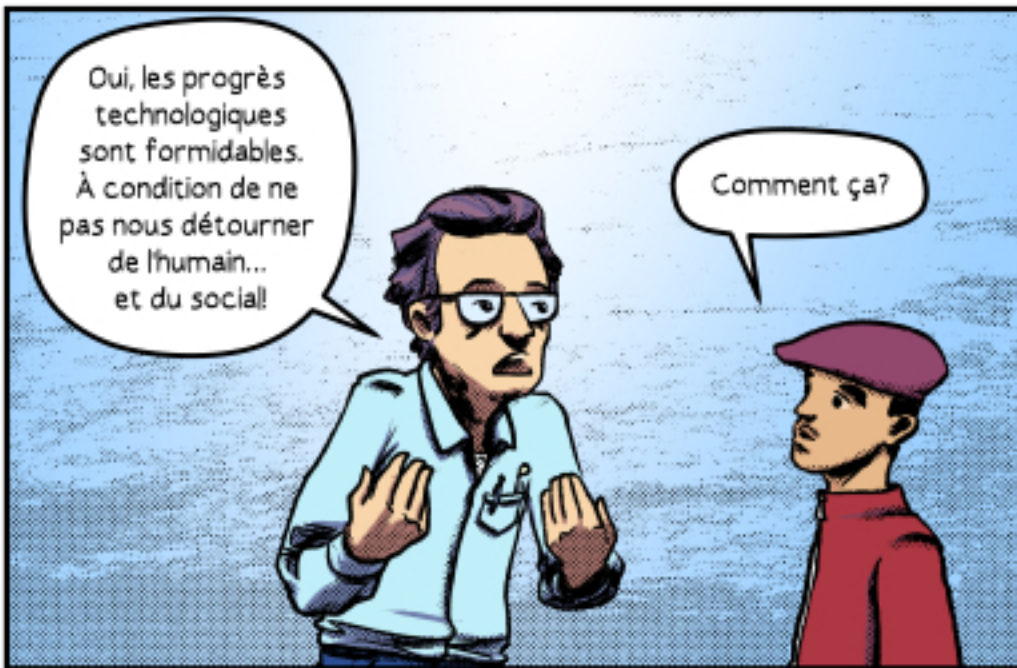


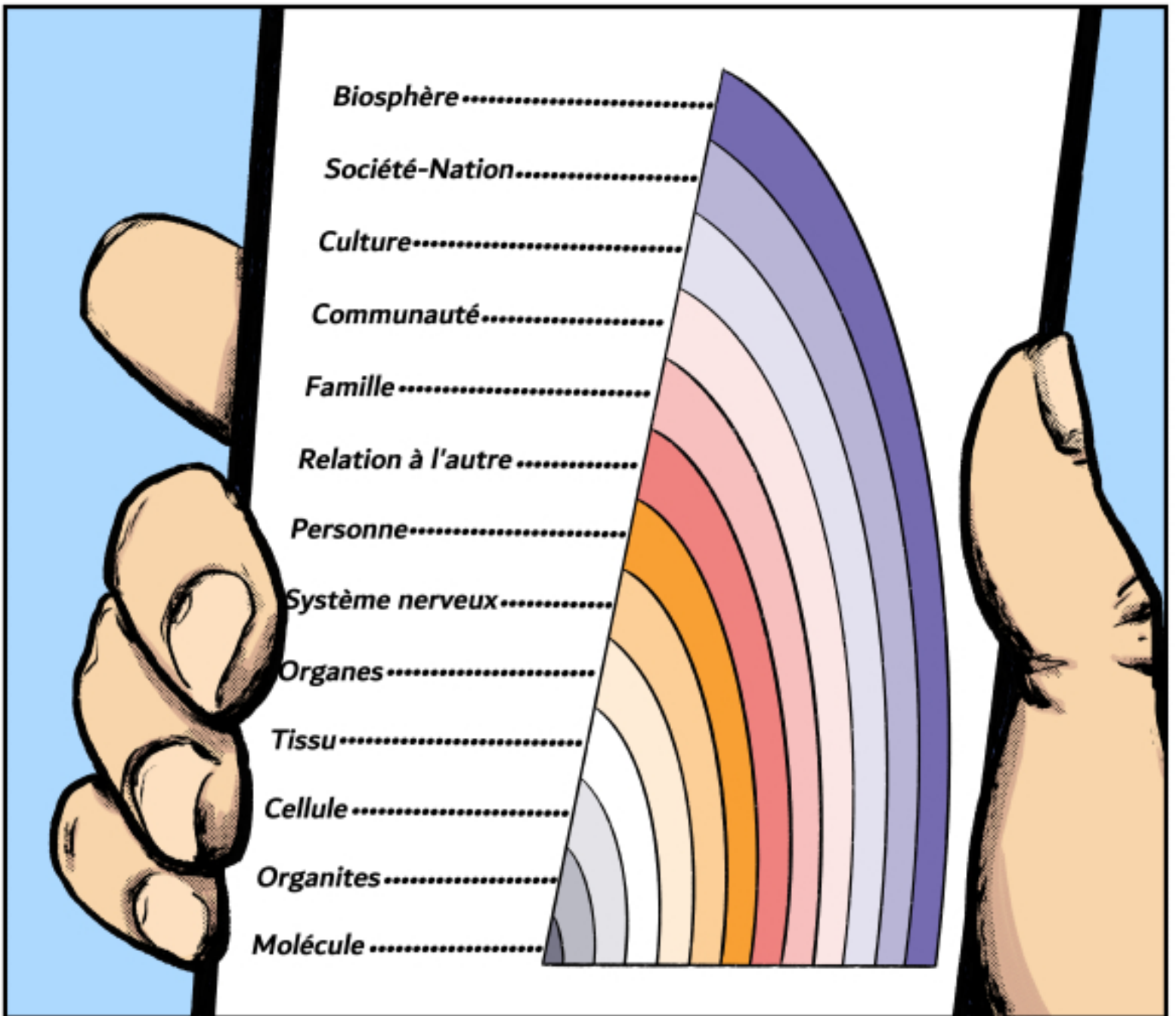
J'avais beau leur recommander de se brosser les dents...

ça ne marchait pas : elles revenaient chaque année avec de nouvelles caries!









Ça veut dire que, du micro au macro, tout est imbriqué et interrelié! Nos cellules, notre psychologie, notre environnement, s'influencent mutuellement.

Donc les dentistes, comme les médecins, ne peuvent pas se limiter à un seul niveau, mais qu'ils et elles doivent voir l'ensemble.

OK, mais si un organe est malade, il faut soigner cet organe, non?

Oui...

...Mais il faut aussi comprendre pourquoi l'organe est malade, et comprendre ce que veulent les patient-es...



Voilà pourquoi les traitements peuvent toucher plusieurs niveaux sur la figure!

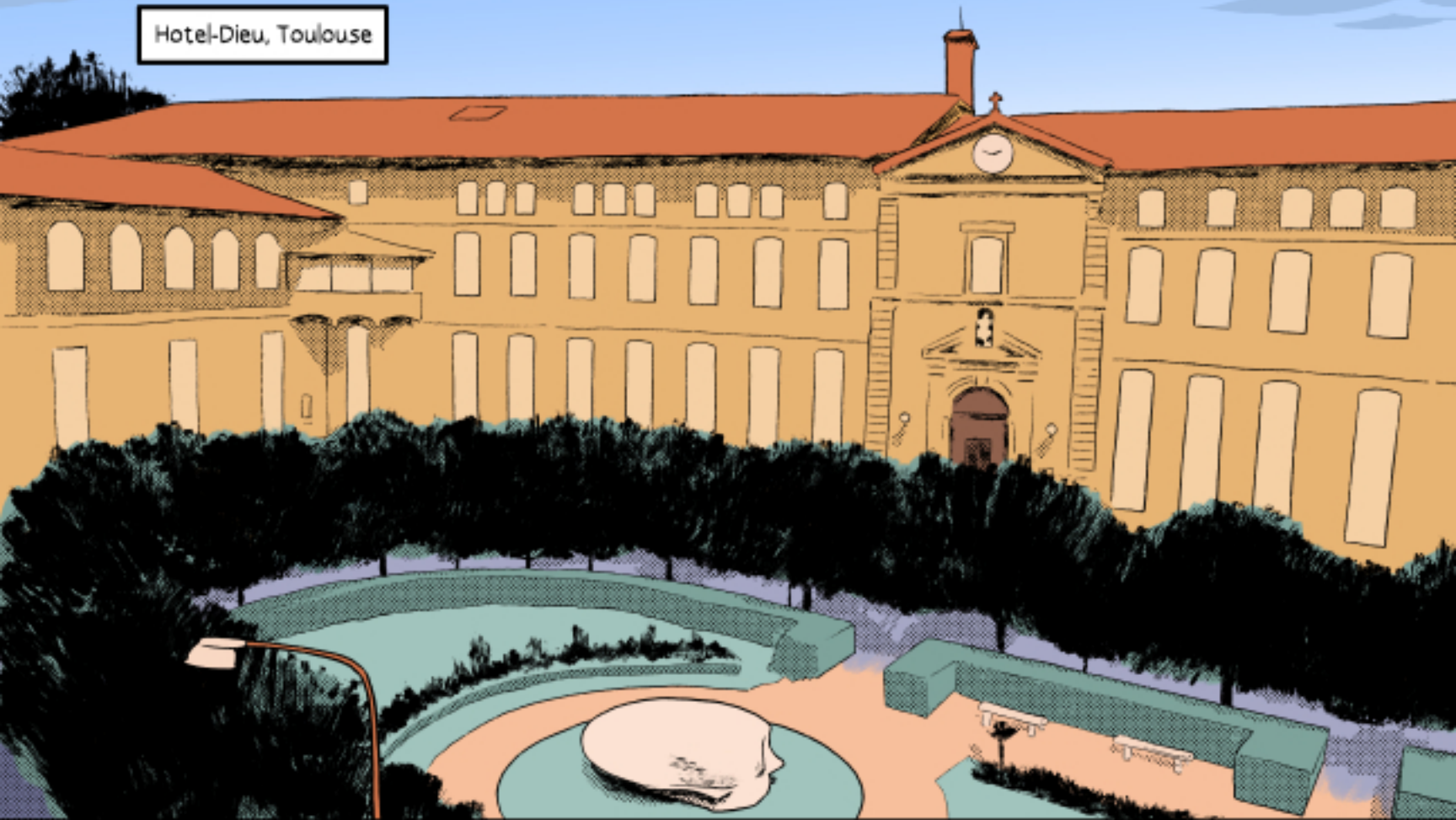


Mais... les dentistes ne sont pas des psys, ni des travailleurs sociaux!

Ben si, Daniel, ils et elles le sont un peu...



Hotel-Dieu, Toulouse



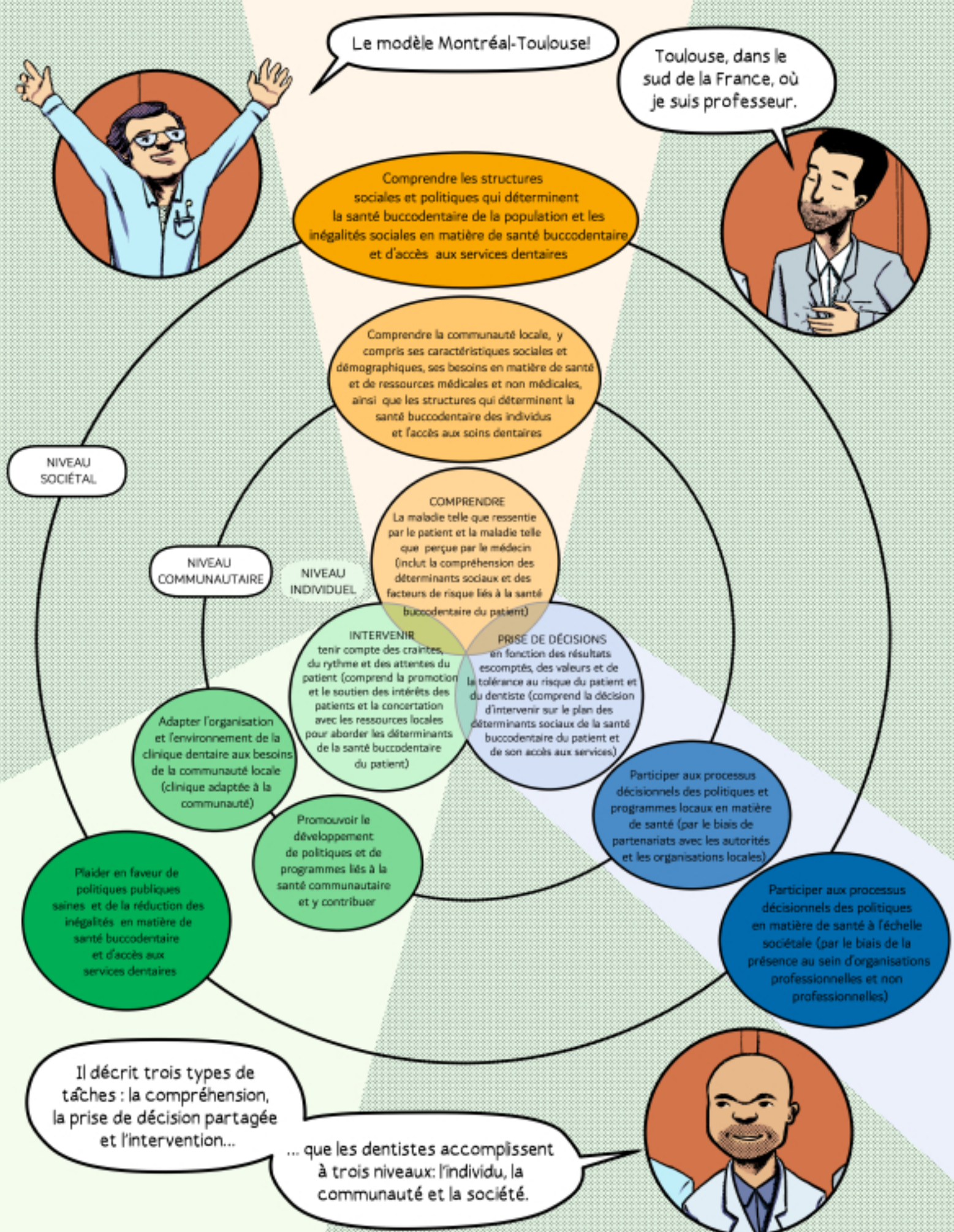
Service d'odontologie



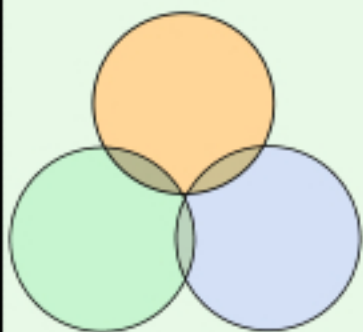
Ça va Nareg?

Bonjour Jean-Noël!





NIVEAU INDIVIDUEL
du MODÈLE
MONTRÉAL-TOULOUSE



Comprendre la personne
c'est important. C'est pas
juste s'intéresser à la maladie,
mais aussi à la personne...

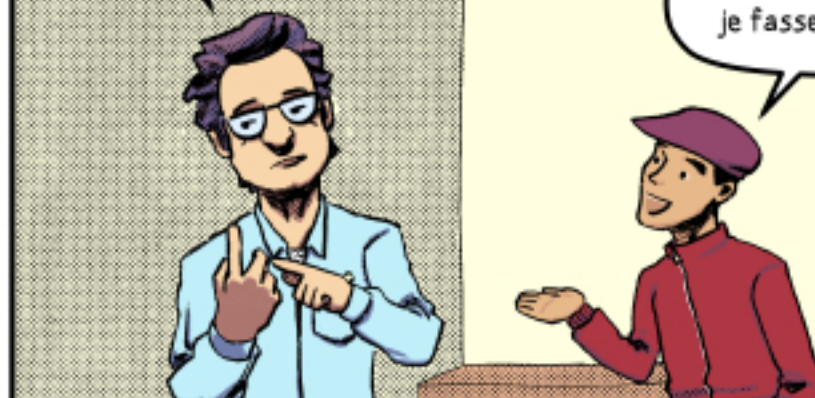
À moi..?

Oui, pour bien vous soigner,
j'ai besoin de connaître
vos peurs, vos attentes...
Et pour cela, il faut que
vous me parliez de vous et
que je vous écoute...



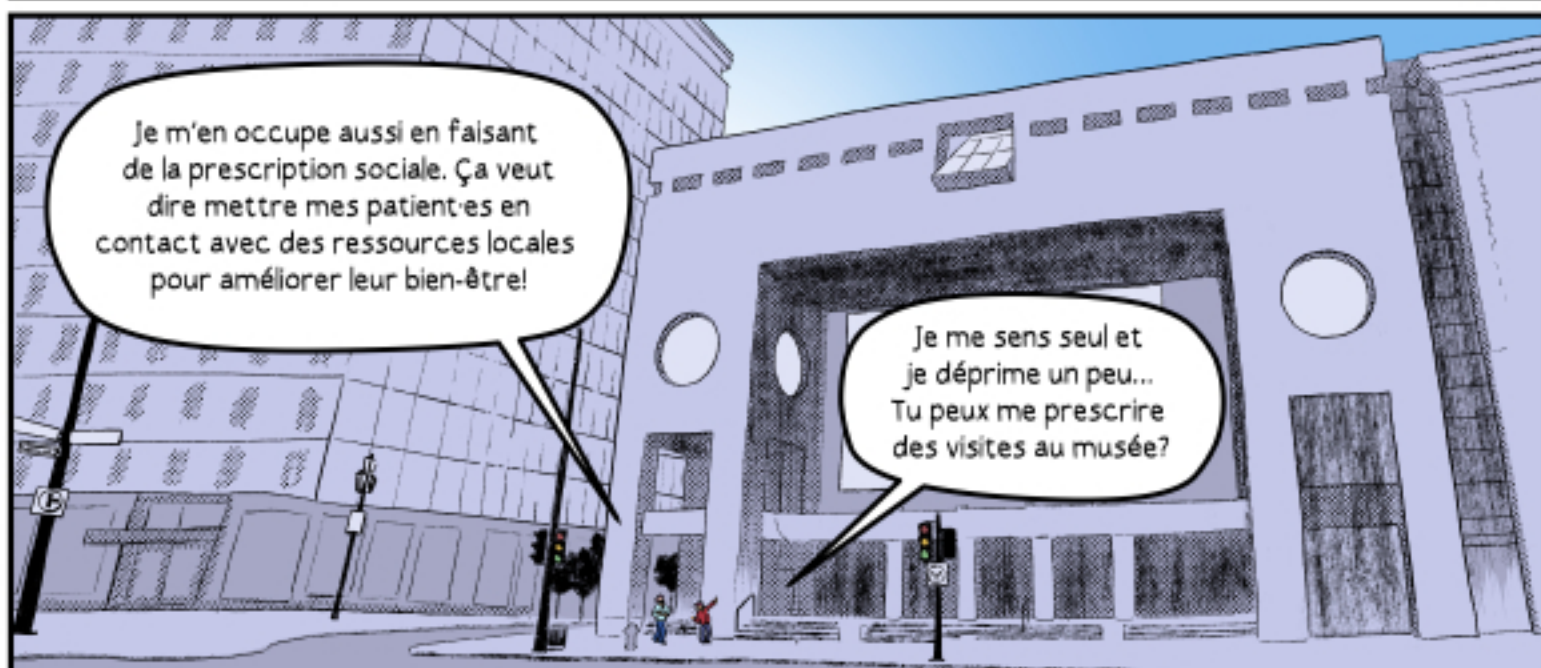
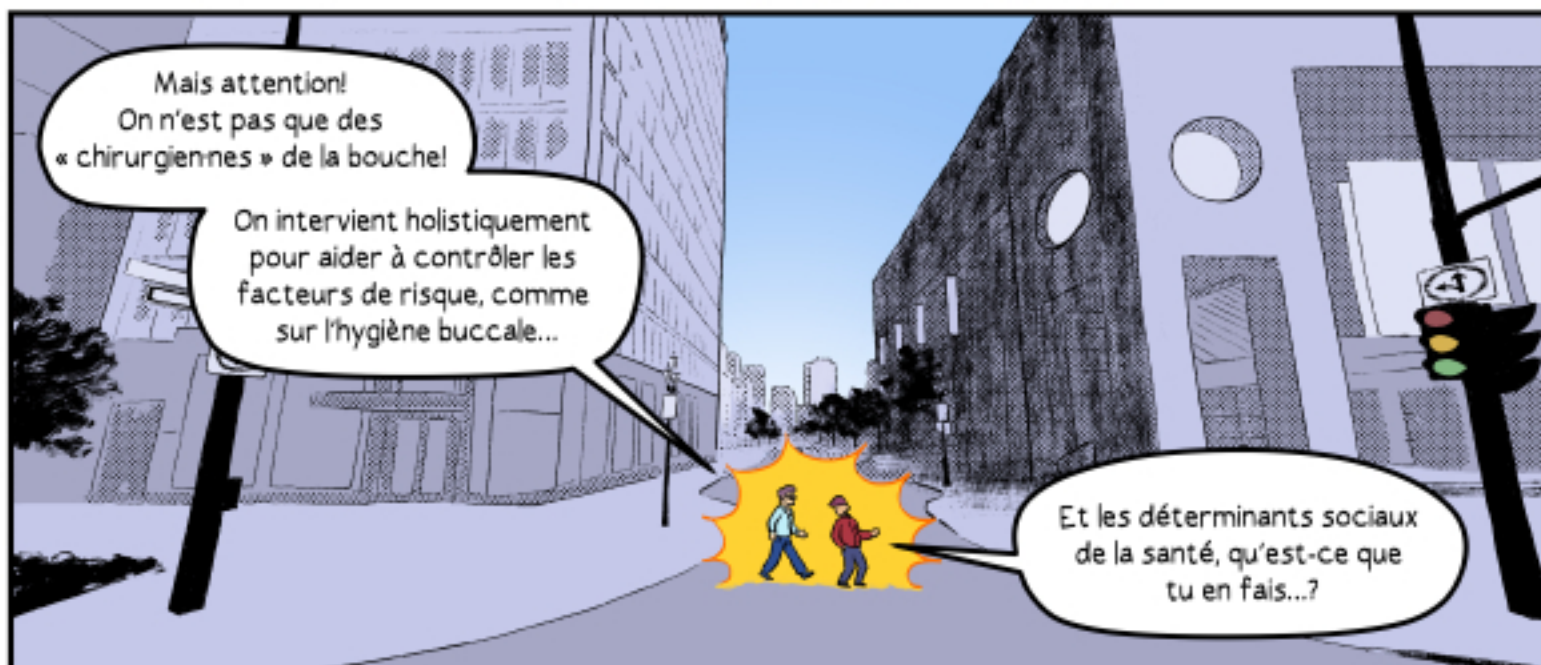
La prise de décision partagée, ça
veut dire que les clinicien-nes et les
patient-es co-construisent le plan
de traitement...

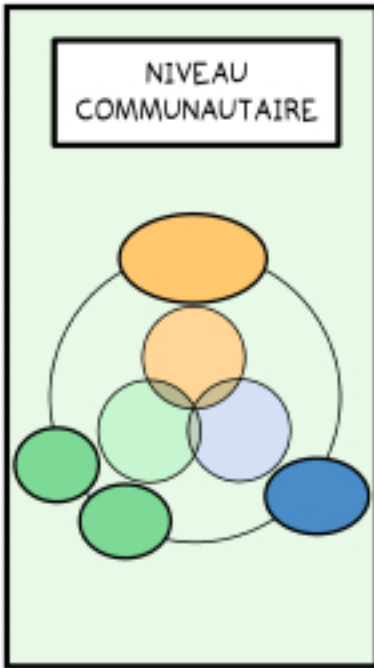
Ah... tu veux que
je fasse ta job...?

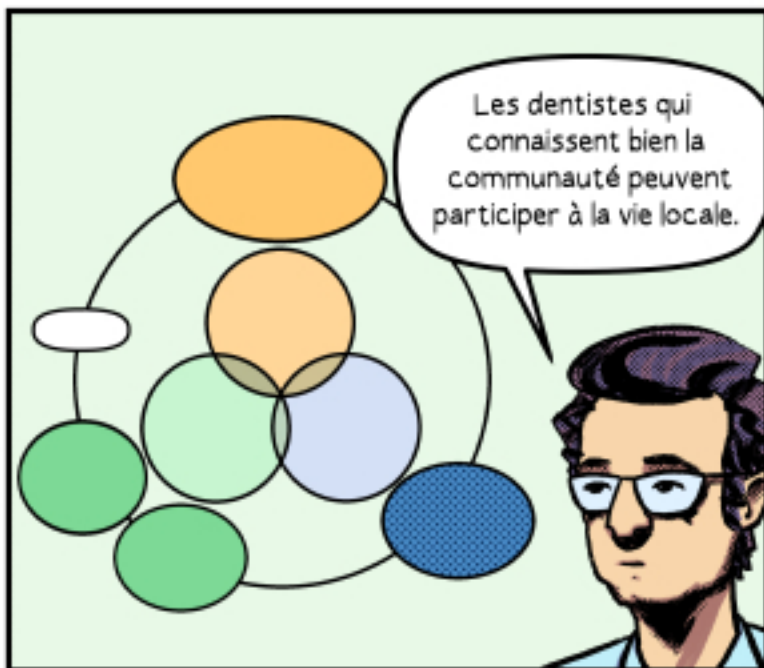


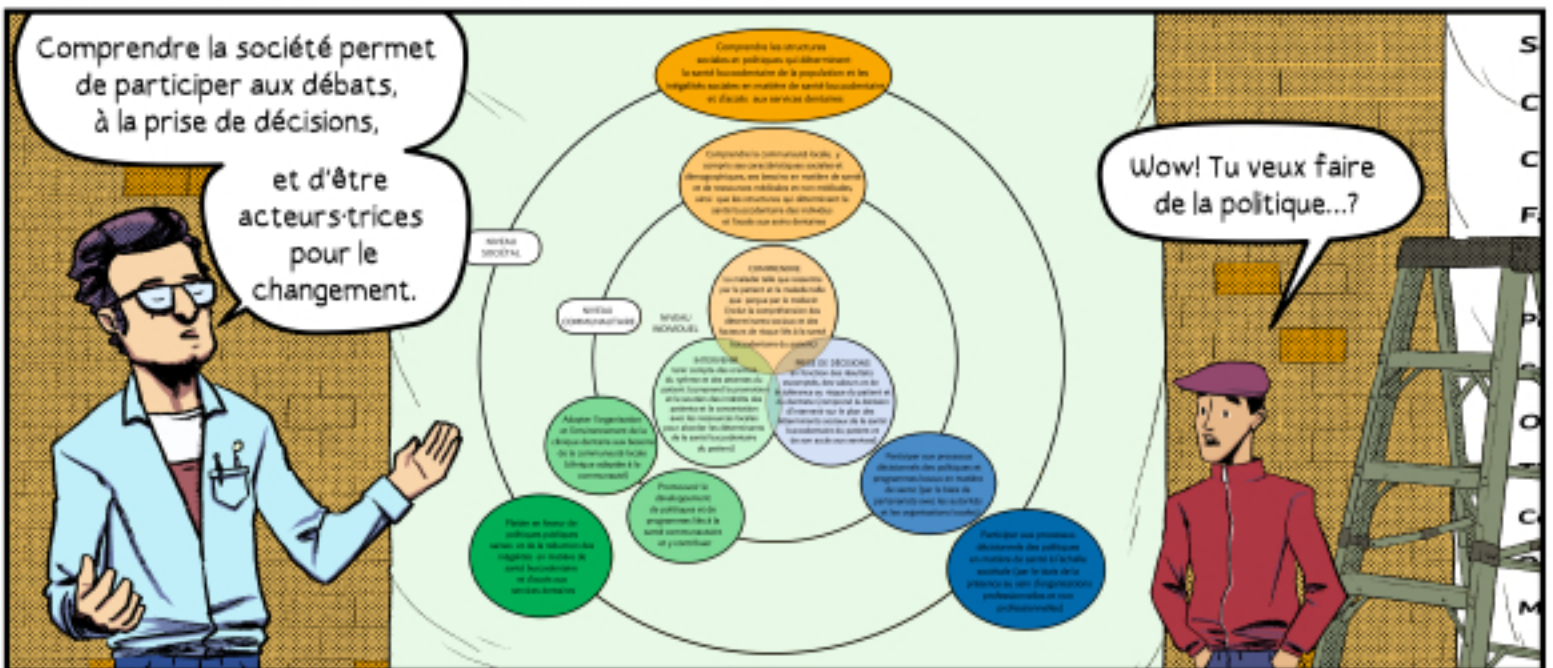
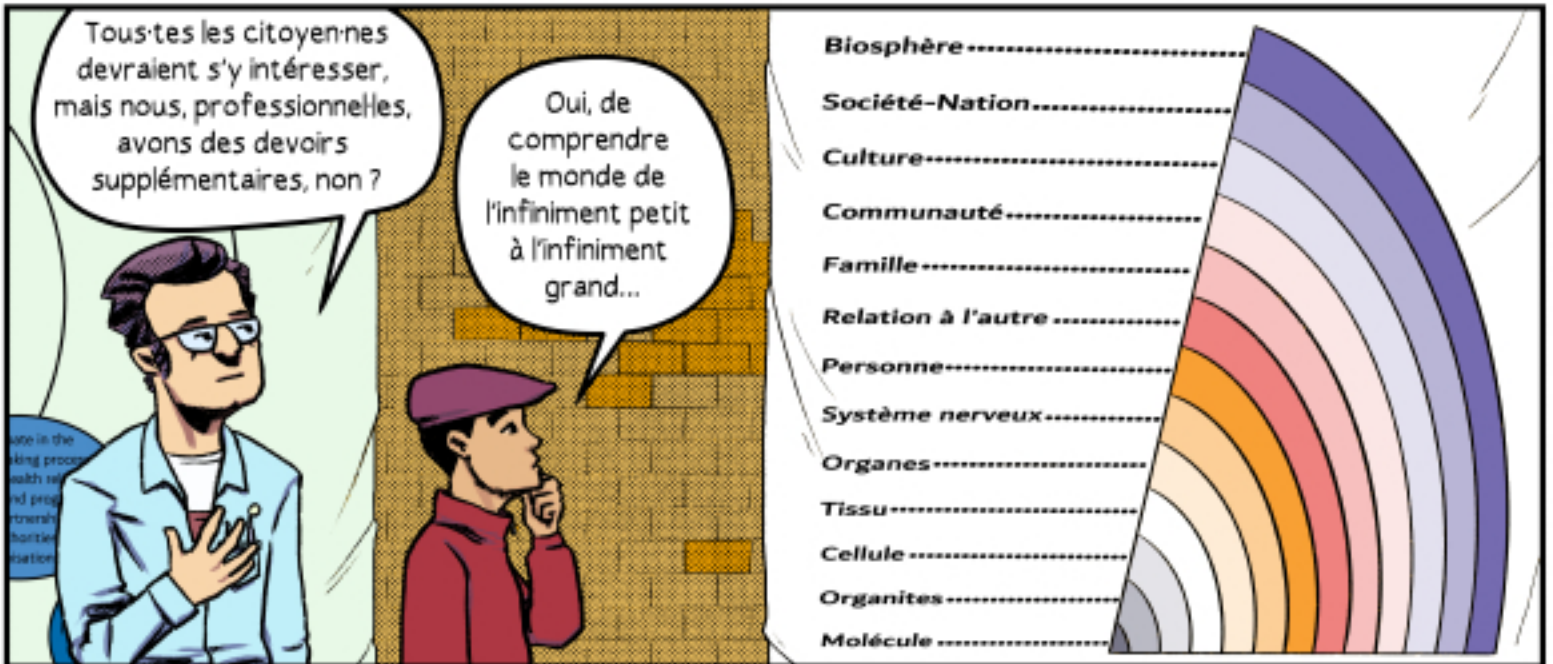
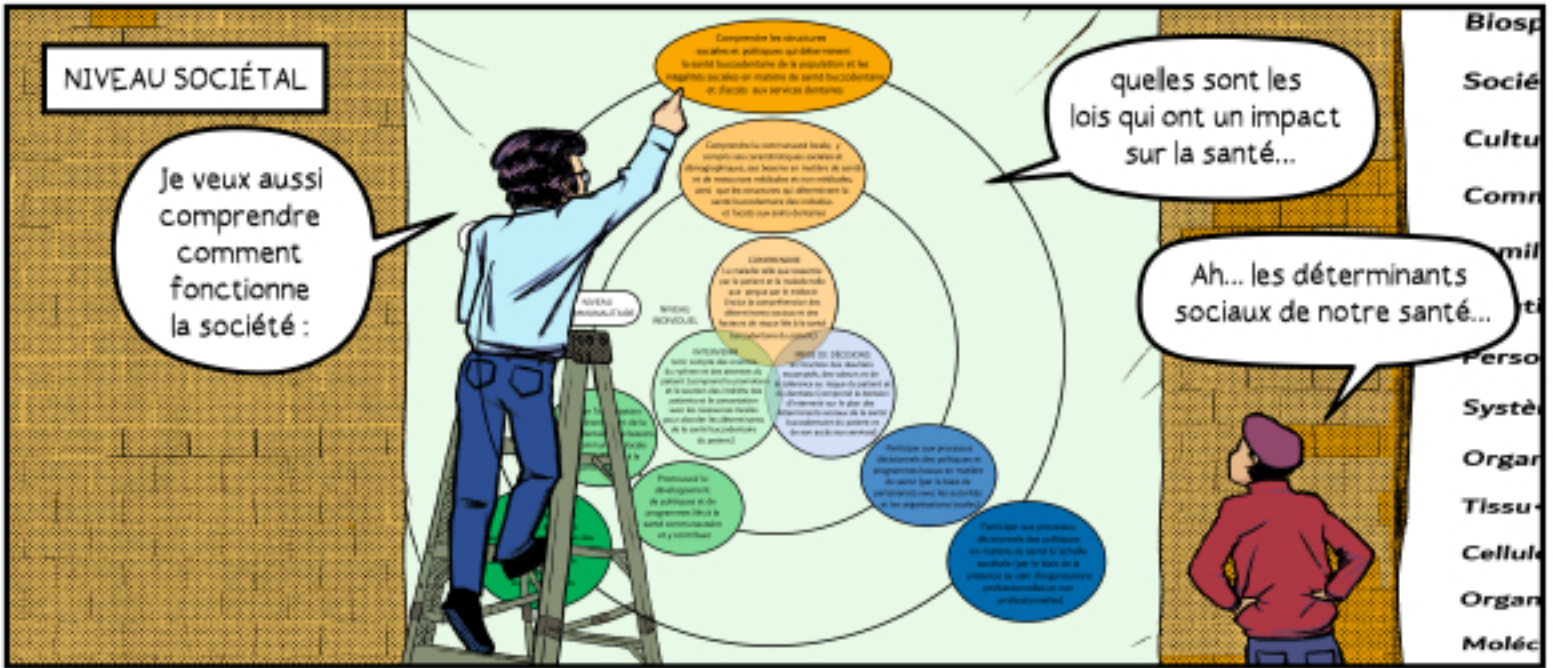
Non, je veux que vous fassiez
« votre » job! Et votre job,
c'est de faire alliance avec moi...
Vous êtes expert-es de votre
vie et moi je suis expert en
pathologies et thérapeutiques.
À deux, on va trouver ce qui est
le mieux pour votre santé...











Pourquoi pas? Mais ça peut passer par un engagement dans des organismes professionnels.

DENTISTES POUR UNE COUVERTURE UNIVERSELLE

Des dentistes luttant pour l'éradication de la pauvreté et l'inclusion, ça aurait fière allure!

WE HAVE A DREAM!



Non,
dentisterie
sociale!



Références

- Fathi H, Rousseau J, Bedos C. Moving Towards Social Dentistry: How Do Dentists Perceive the Montreal-Toulouse Model? *Community Dentistry & Oral Epidemiology*. 2023 Dec;51(6):1187-1196.
- Bedos C, Vergnes JN, Apelian N. What should people expect from person-centred dental visits: the Montreal-Toulouse Wheel of Expectations. *British Dental Journal*. 2021(4); 231:249-253.
- Bedos C, Vergnes JN, Apelian N. Towards a biopsychosocial approach in dentistry: the Montreal-Toulouse Model. *British Dental Journal*. 2020; 228(6): 465-468.
- Noushi N, Bedos C. Developing Person-Centred Dental Care: The Perspectives of People Living in Poverty. *Dentistry Journal*. 2020 Aug 3;8(3):82.
- Bedos C, Apelian N, Vergnes JN. Social dentistry: an old heritage for a new professional approach. *British Dental Journal*. 2018; 225(4):357-362.
- Bedos C, Apelian N, Vergnes JN. Time to develop social dentistry. *Journal of Dental Research - Clinical & Translational Research*. 2018 ; Jan;3(1):109-110.
- Apelian N, Vergnes JN, Hovey R, Bedos C. How can we provide person-centred dental care? *British Dental Journal*. 2017 Sep 22;223(6):419-424.
- Vergnes JN, Apelian N, Bedos C. What about narrative dentistry? *Journal of the American Dental Association*. 2015 Jun;146(6):398-401.
- Apelian N, Vergnes JN, Bedos C. Humanizing dentistry through a person-centred model. *The International Journal of Whole Person Care*. 2014; 1(2): 30-60.
- Lévesque M, Hovey R, Bedos C. Advancing patient-centered care through transformative educational leadership: a critical review of health care professional preparation for patient-centered care. *Journal of Healthcare Leadership*. 2013 July: (5): 35-46.
- Bedos C, Loignon C. Patient-Centred Approaches: New Models for New Challenges. *Journal of the Canadian Dental Association*. 2011. 77;b88.